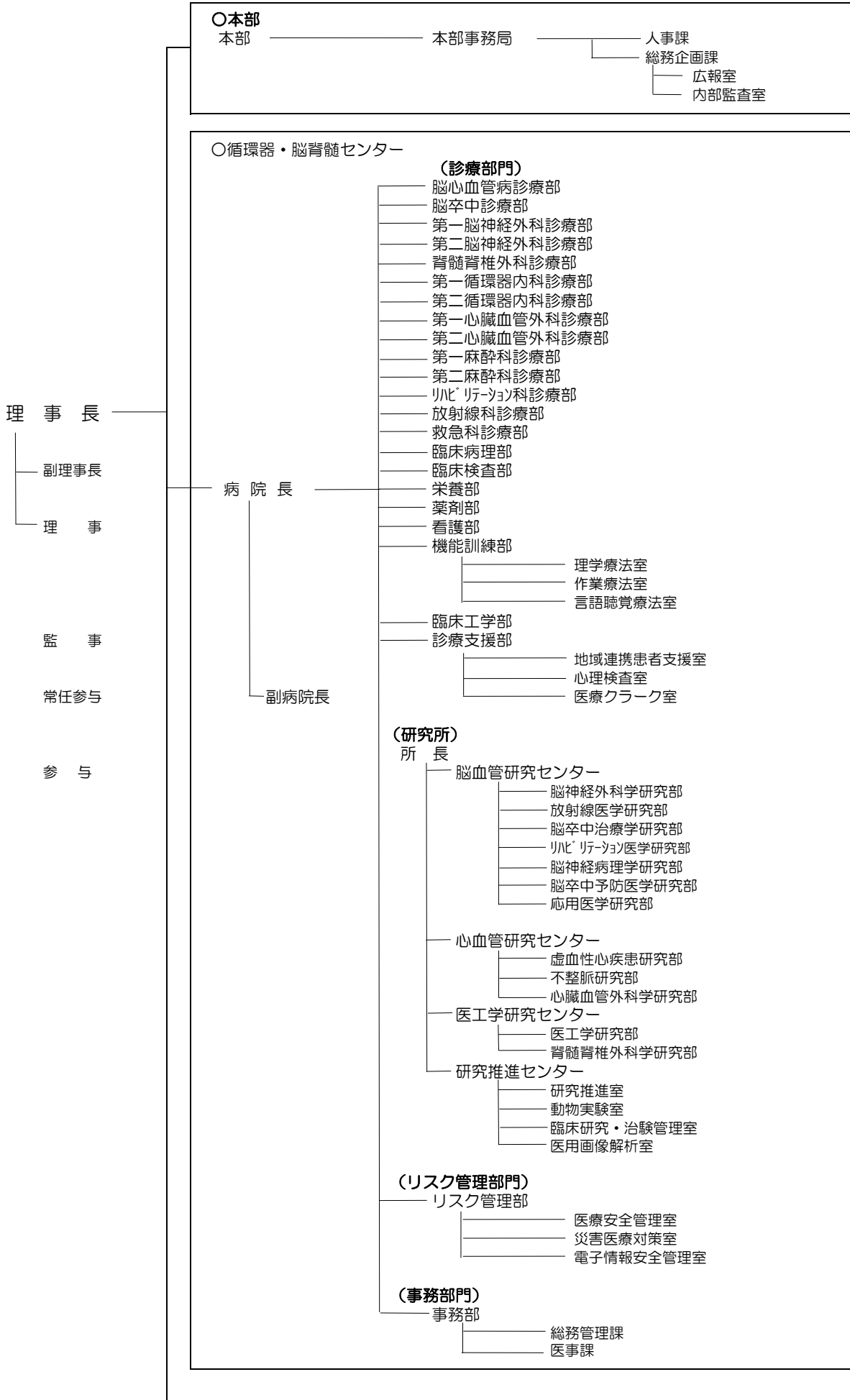


# 令和4年度 地方独立行政法人秋田県立病院機構組織体制

(令和4年4月1日)



○リハビリテーション・精神医療センター

病院長

副病院長

リハビリテーション科診療部

精神科診療部

認知症診療部

放射線科診療部

機能訓練部

理学療法室

作業療法室

言語聴覚療法室

臨床心理室

診療支援部

医療相談連携室

臨床検査室

栄養管理室

薬剤部

看護部

リスク管理部

医療安全管理室

災害医療対策室

電子情報安全管理室

事務部

総務管理課

医事課